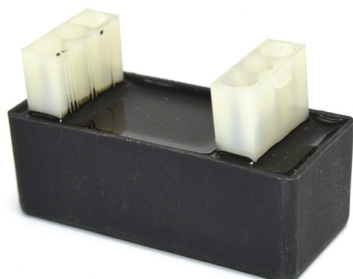


MODULO ELETTRONICO PER IMPIANTI MOTOPLAT ANTICIPO FISSO (ORIG.ROSSO)



sgr-129260 image



Valutazione: Nessuna valutazione

Prezzo

Prezzo di vendita 66,19 €

Sconto

[Fai una domanda su questo prodotto](#)

Descrizione

**MATERIALE NUOVO DI PRODUZIONE ATTUALE
COMPATIBILITÀ DI SEGUITO. GARANTITA SOLAMENTE PER I MODELLI E ANNATE INDICATI
PER QUALSIASI DUBBIO SULLA COMPATIBILITÀ SIETE PREGATI DI CONTATTARCI PRIMA
DELL'ACQUISTO
PER SICUREZZA RICHIEDERE LA DISPONIBILITÀ PRIMA DELL'ACQUISTO**

MODULO ELETTRONICO AD ANTICIPO FISSO PER IMPIANTI MOTOPLAT - SOSTITUISCE MOTOPLAT ROSSO

Compatibilità

Compatibilità: CAGIVA 125 Aletta Oro GP 86/> CAGIVA 125 Elefant / Elefant 2 84/86 CAGIVA 125 Elefantre 87/88 CAGIVA 125 SST Aletta Electra 2T 83/> CAGIVA 125 SXT Aletta Rossa 83/83 FANTIC MOTOR 125 Strada LC MKII 84/85 FANTIC MOTOR 125 Strada Sport 84/84 FANTIC MOTOR 125 Strada Sport / MK II 84/84 FANTIC MOTOR 250 300 Trial Professional 84/84 GILERA 125 RTX 86/87 GILERA 125 RV 83/87 GILERA 125 RV ES 87/> GILERA 125 RX Arizona 83/> GILERA 125 RX Arizona Hawk 86/> GILERA 250 NE 85/> GILERA 250 NX 85/> GILERA 250 RV NGR 85/> LAVERDA 125 CU Rider 84/> LAVERDA 125 GS Lesmo 86/> LAVERDA 125 LB Strada/Sport/Custom 84/> LAVERDA 125 LZ America LAVERDA 125 LZ Custom (motore Zundapp) LAVERDA 125 LZ Sport

| Marca | Modello | Cilindrata | Anni Applicazione |
|--------|---------------------|------------|-------------------|
| CAGIVA | Aletta Oro GP | 125 | 86/> |
| CAGIVA | Elefant / Elefant 2 | 125 | 84/86 |
| CAGIVA | Elefantre | 125 | 87/88 |

| Marca | Modello | Cilindrata | Anni Applicazione |
|--------------|----------------------------|------------|-------------------|
| CAGIVA | SST Aletta Electra 2T | 125 | 83/> |
| CAGIVA | SXT Aletta Rossa | 125 | 83/83 |
| FANTIC MOTOR | Strada LC MKII | 125 | 84/85 |
| FANTIC MOTOR | Strada Sport | 125 | 84/84 |
| FANTIC MOTOR | Strada Sport / MK II | 125 | 84/84 |
| FANTIC MOTOR | 300 Trial Professional | 250 | 84/84 |
| GILERA | RTX | 125 | 86/87 |
| GILERA | RV | 125 | 83/87 |
| GILERA | RV ES | 125 | 87/> |
| GILERA | RX Arizona | 125 | 83/> |
| GILERA | RX Arizona Hawk | 125 | 86/> |
| GILERA | NE | 250 | 85/> |
| GILERA | NX | 250 | 85/> |
| GILERA | RV NGR | 250 | 85/> |
| LAVERDA | CU Rider | 125 | 84/> |
| LAVERDA | GS Lesmo | 125 | 86/> |
| LAVERDA | LB Strada/Sport/Custom | 125 | 84/> |
| LAVERDA | LZ America | 125 | |
| LAVERDA | LZ Custom (motore Zundapp) | 125 | |
| LAVERDA | LZ Sport | 125 | |

//