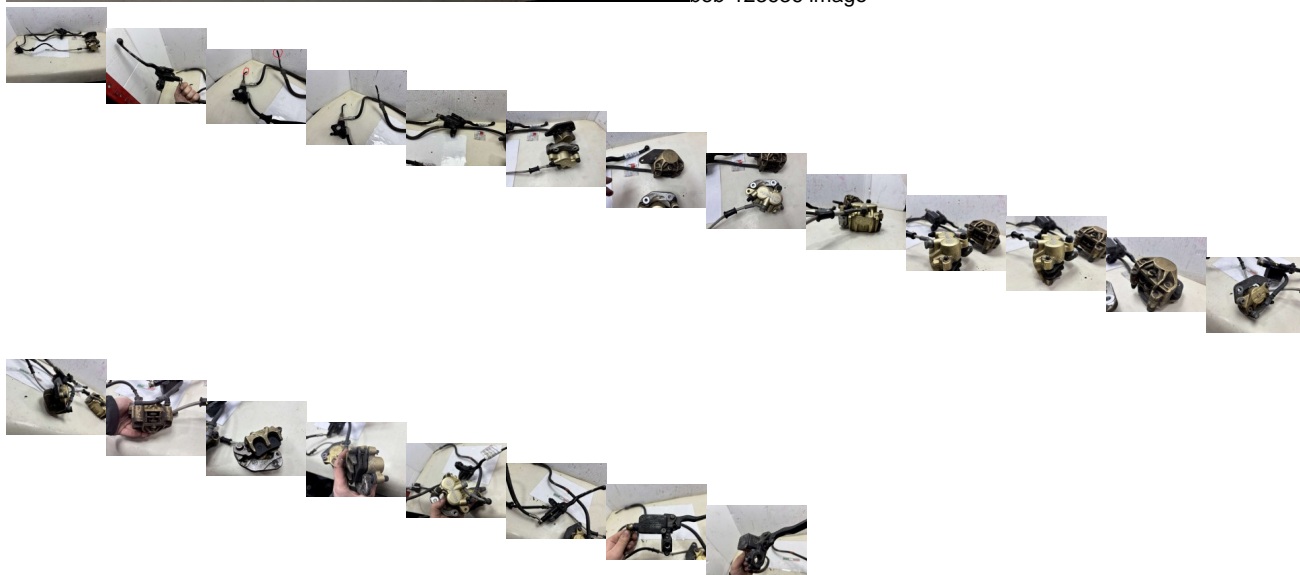


## IMPIANTO FRENANTE ANTERIORE POMPA E PINZE CON DIFETTO GILERA NEXUS 500 2003 - 05 VEDI DESCRIZIONE (RD1123)



beb-123636 image



Valutazione: Nessuna valutazione

### Prezzo

Prezzo di vendita 90,00 €

Sconto

[Fai una domanda su questo prodotto](#)

Descrizione

**MATERIALE USATO**

**IN CONDIZIONI COME IN FOTO**

per evitare problemi venduto come ricambio da controllare o revisionare

**IL PRODOTTO PRESENTA UNA ROTTURA TRA IL COLLEGAMENTO TRA LO SDOPPIATORE E LA PINZA COME CERCHIATO DI ROSSO IN FOTO**

**FOTO REALI DEL RICAMBIO SPEDITO**

**PRESENTA ALCUNI GRAFFIE SEGNI DI USURA DOVUTI AL NORMALE UTILIZZO NEGLI ANNI**

**COMPLETO SOLO DI CIO CHE E VISIBILE IN FOTO**

**VENDUTO CON FORMULA VISTO E PIACIUTO COME IN FOTO NELLO STATO IN CUI SI TROVA**

**CONTROLLARE BENE LA COMPATIBILITA CON LA PROPRIAMOTO**

**COMPATIBILE CON:**

GILERA NEXUS 500 2003 - 05

// //